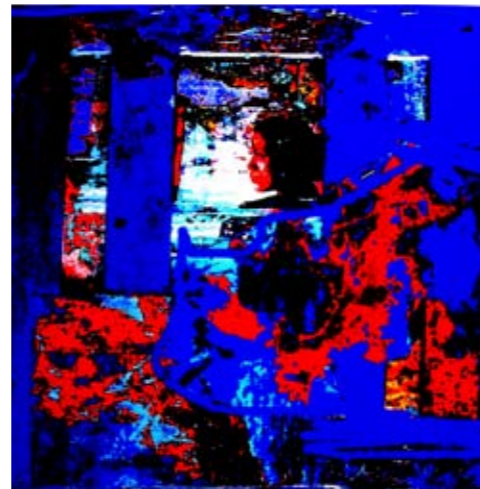
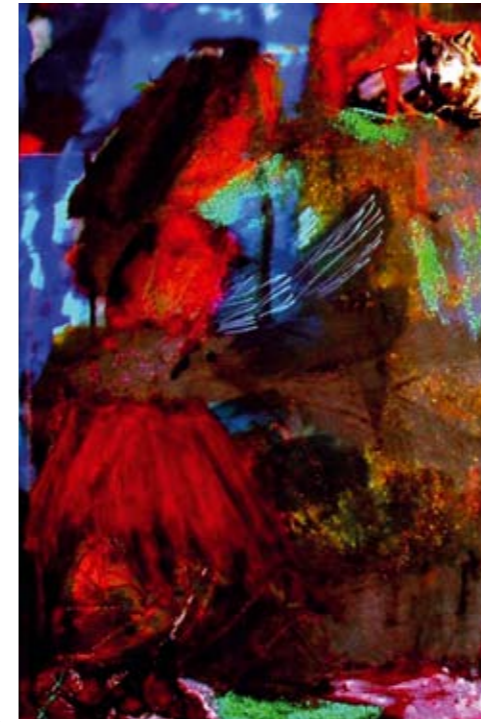




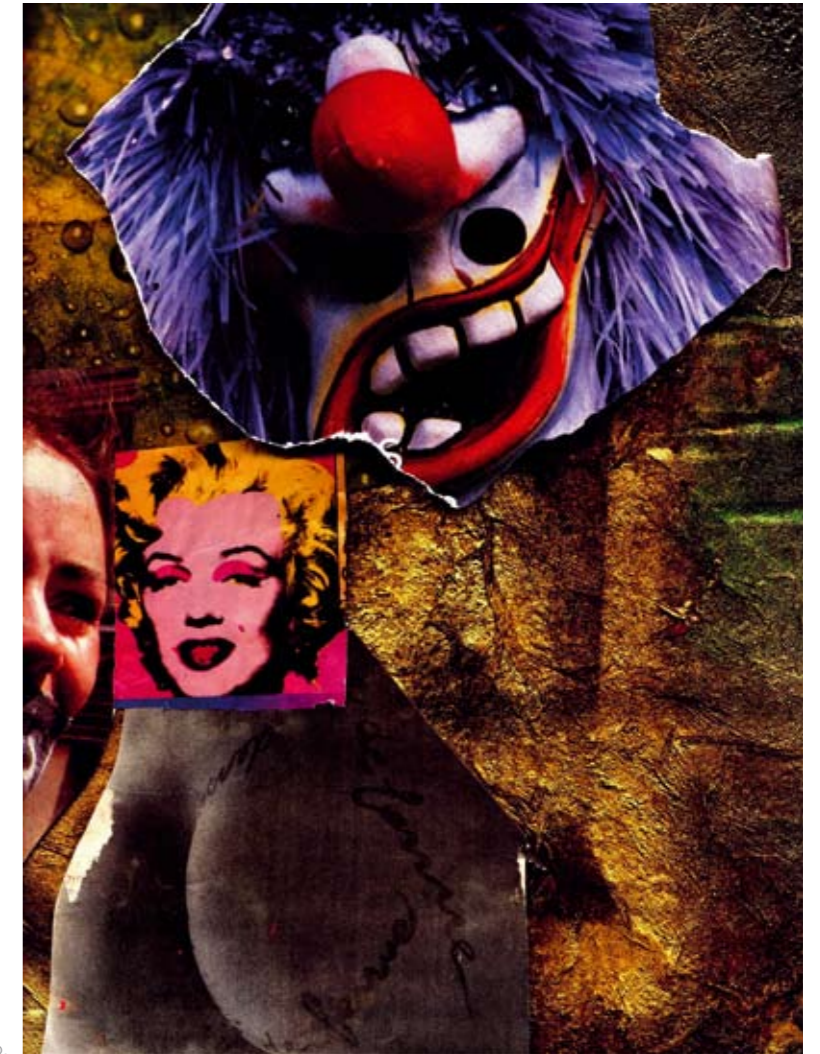
2.



3.



4.



6.

1.

L'expérience de la sensibilité, les métamorphoses de la curiosité chez les artistes correspondent à des processus intimes... On ne choisit jamais une forme d'expression artistique par hasard. Pourquoi le collage ? (...)

« Je colle et je recolles les morceaux de ma vie... J'essaie de formuler ce que je ne m'explique pas ». Laurence Savelli cherche désormais par-delà les mots et les concepts qui furent pendant longtemps son credo existentiel.

Coulures, couleurs épaisses, superposition de matériaux ; bois et matières transparentes. Il y a le noir et le miroir. Il y a la photographie et l'infographie, il y a le besoin d'expression, d'appréhender « les choses » à travers le toucher, le regard, leurs fragmentations équivoques ; les impulsions secrètes de l'inconscient font signe... Il y a eu l'Inde. quelques photographies cousues, graphitées sur des toiles déjà travaillées apparaissent comme des commémorations. Sinon c'est le remue-ménage, le chaos, la théâtralisation de l'image, les ratures, les déchirures.

Les actions picturales de Laurence Savelli donnent parfois à ses toiles l'aspect des affiches lacérées. Quoi qu'il en soit, il y a du drame et de l'inquiétude dans ce travail. Aussi du surplus, une charge, un trop... Le palimpseste de la mémoire accumule les émotions de l'artiste devenues images et les images déposent le temps dans une nouvelle réalité. (...)

Ileana Cornea – critique d'art

où voir ? où acheter ?

atelier 15 ter, rue Albert Thuret  
94550 Chevilly-Larue

site <http://laurence.savelli.free.fr>  
<http://laurence-savelli.book.fr>

contact [lsave@hotmail.fr](mailto:lsave@hotmail.fr)  
06 76 67 61 35

1. Il fait Soleil – technique mixte sur toile – 100 x 100 cm – 2007
2. Envol – technique mixte sur toile – 100 x 100 cm – 2008
3. Aquatique Asiatique – technique mixte sur toile – 100 x 100 cm – 2008
4. Chaperon rouge – technique mixte sur toile – 40 x 60 cm – 2007
5. Balnéothérapie – technique mixte sur toile – dimensions ? – date de création ?
6. Nouvelle Marylin – technique mixte sur toile – 100 x 120 cm – 2007



5.

parcours

- À partir de 1976 Voyage en Europe de l'Est, dans les deux Allemagnes et en Espagne (Barcelone)
- 1980 – 1986 Pratiques théâtrales avec des jeunes inspirées du Théâtre de l'Opprimé d'Augusto Boal et des techniques d'écriture d'Armand Gatti.
- 1986 – 1992 Installée à Bonn (Allemagne), son parcours est plus conceptuel – Mail Art, Land Art & performances ; Recherche théorique sur les apports de l'émergence d'une pensée féminine et/ou féministe dans le champ des sciences humaines.
- 1992 – 2000 Vit à New Delhi. Elle découvre le sous-continent indien et ses formes d'art traditionnel
- 2000 De retour en France, elle continue d'utiliser l'imagerie « locale » dans des compositions sur des médiums récupérés, fabriqués ou photographiés.
- À partir de 2003 Elle retravaille numériquement ses photographismes et montages-collages pour estomper les étapes du travail et ne rendre compte que du résultat.